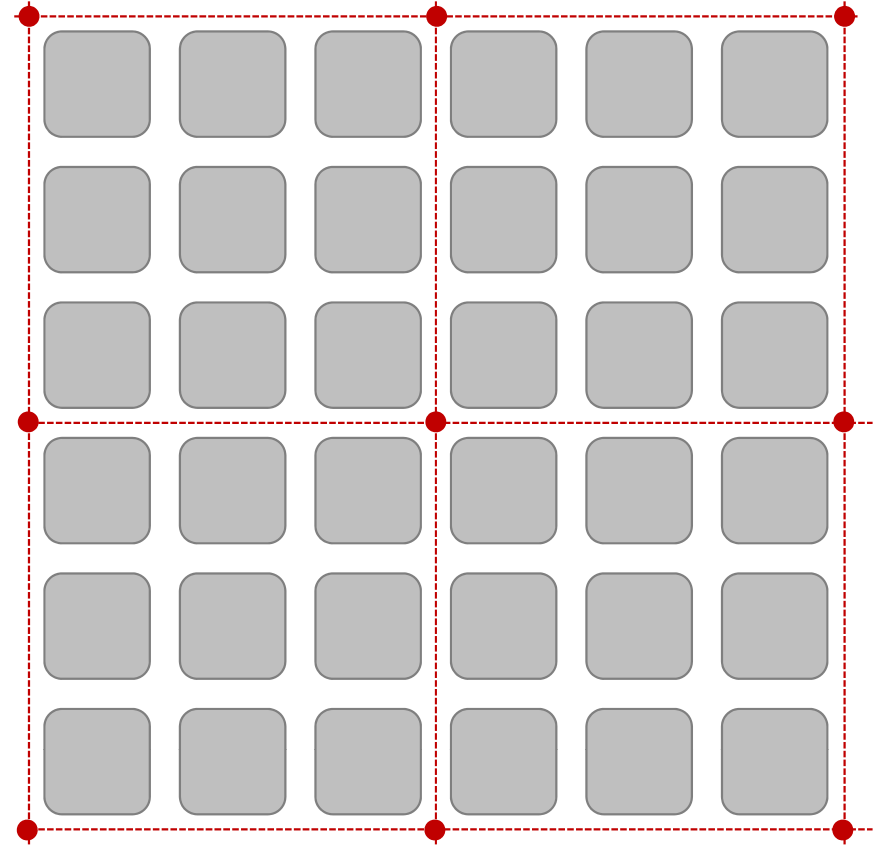
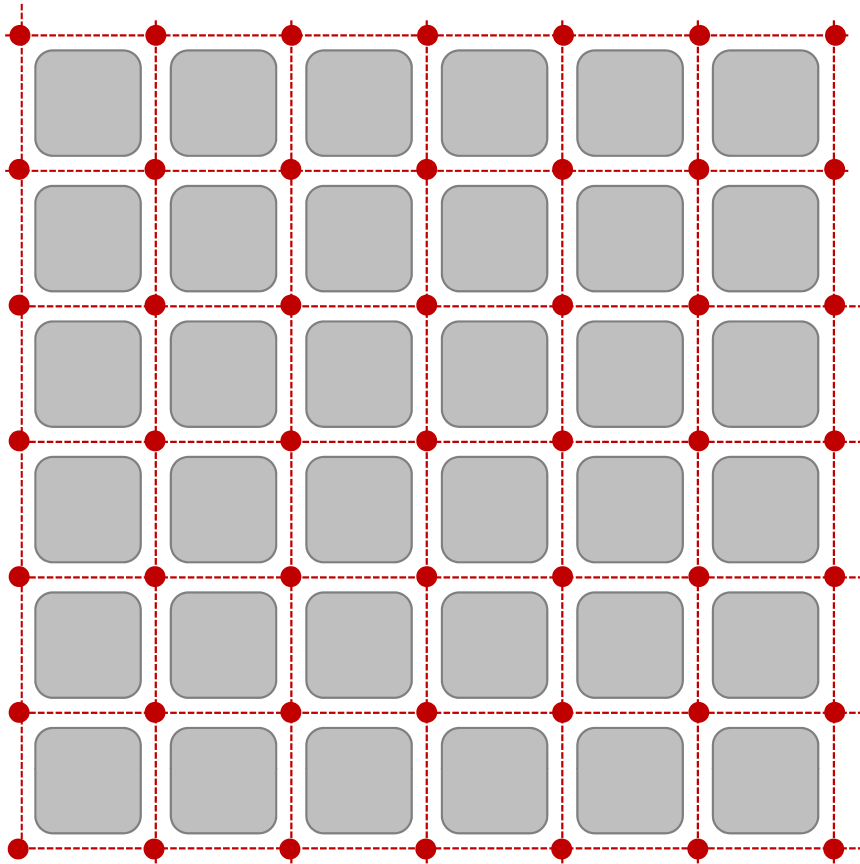
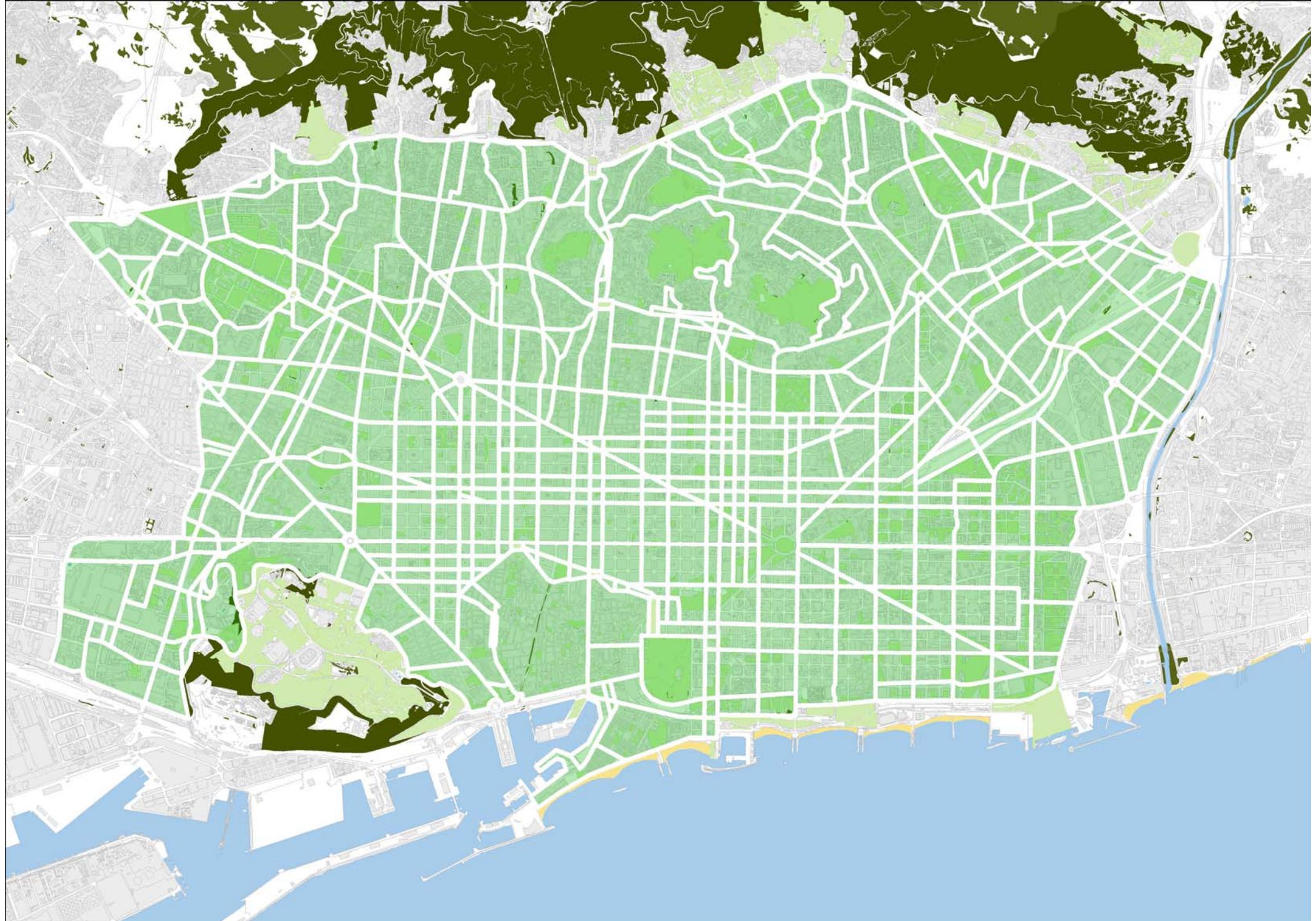


# Superilla

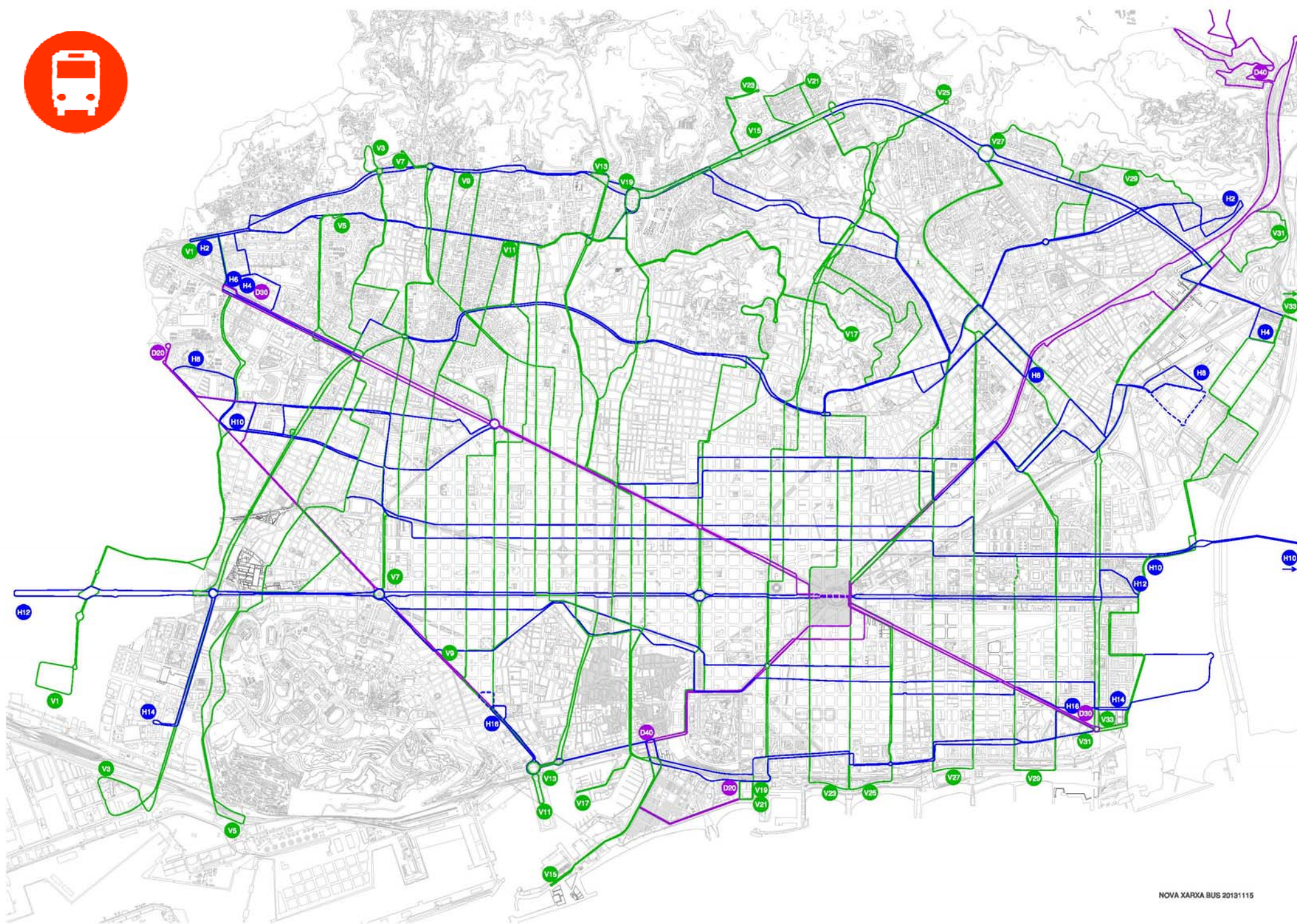
Una nova cèl·lula urbana





**Superilles a Barcelona**





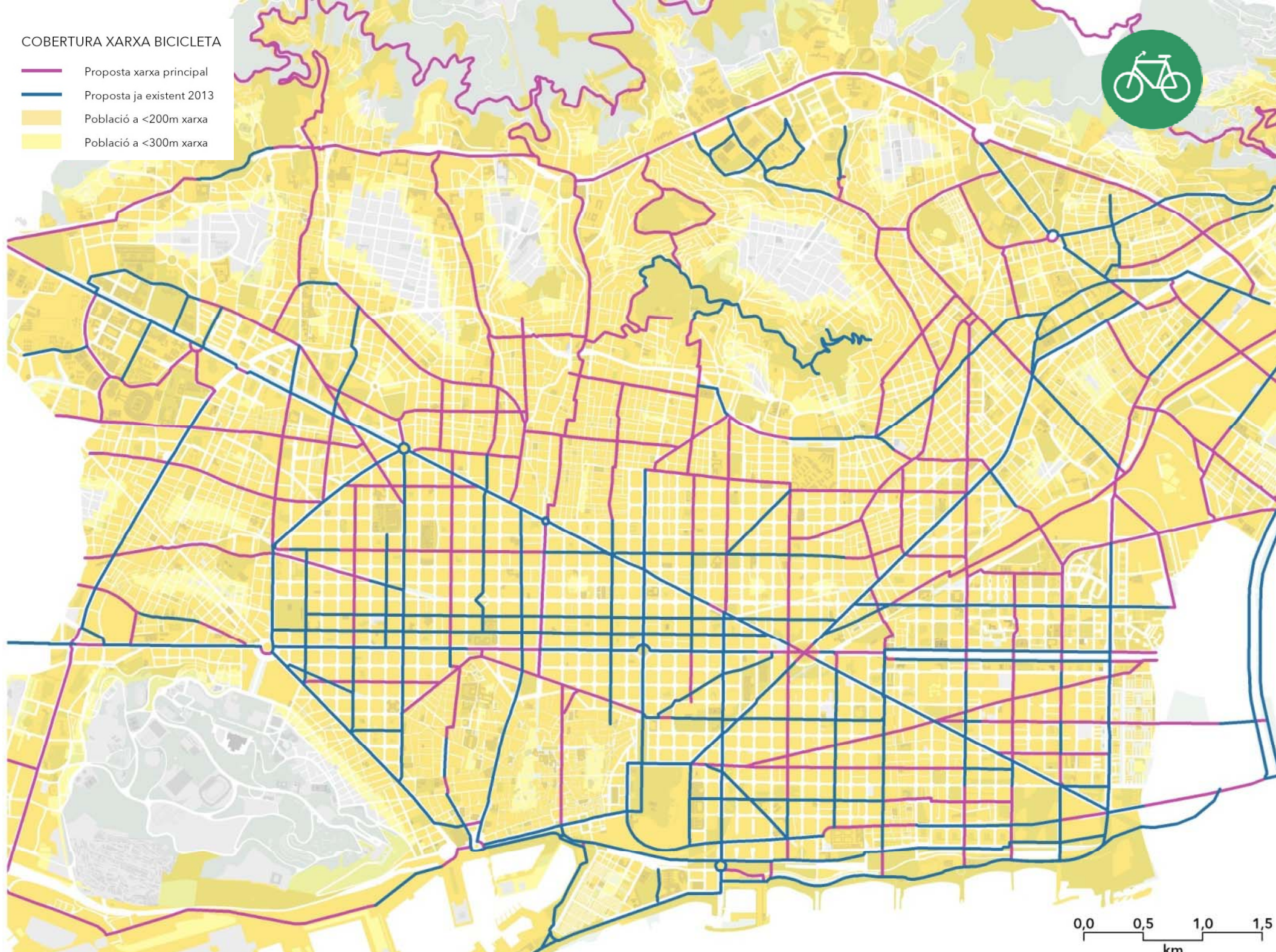
NOVA XARXA BUS 20131115

Xarxa ortogonal d'autobusos

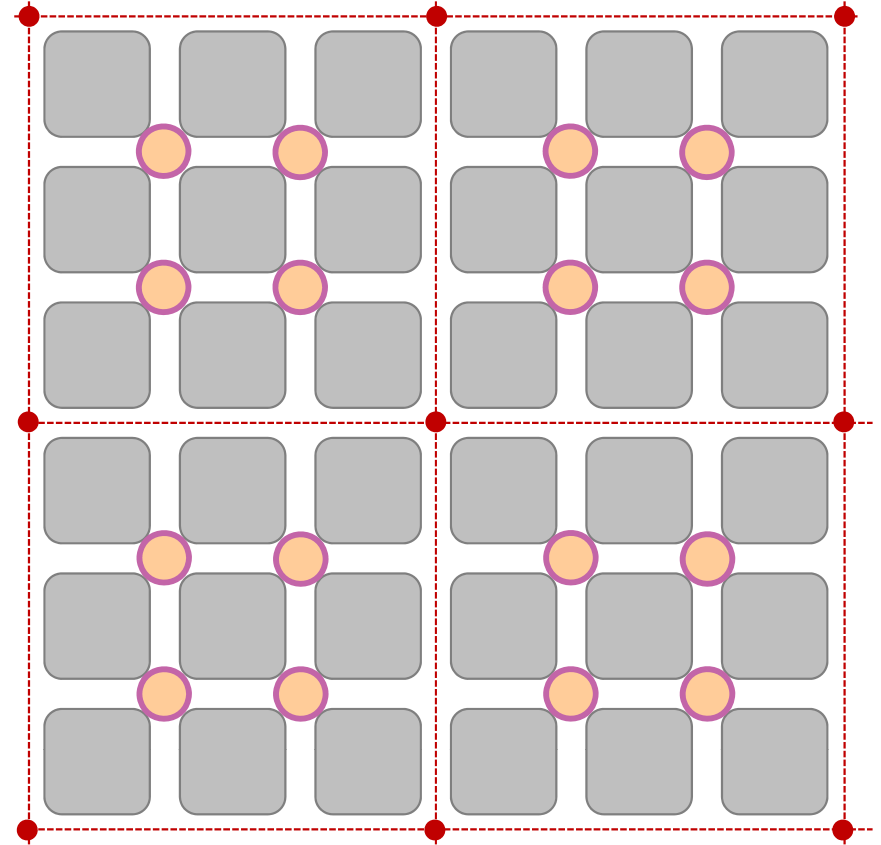
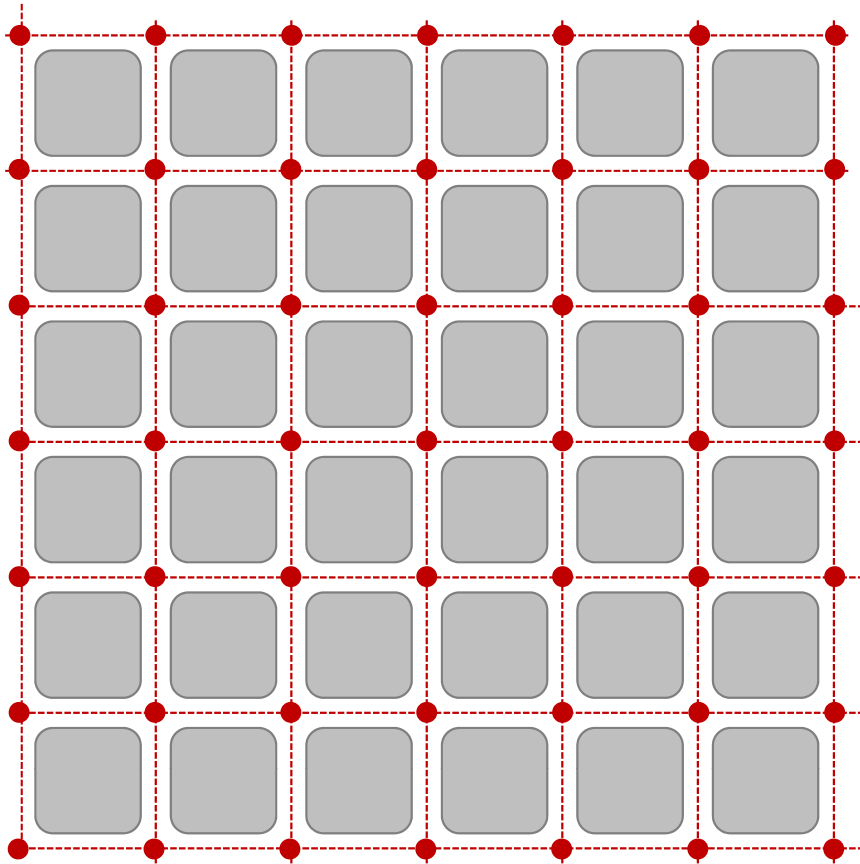


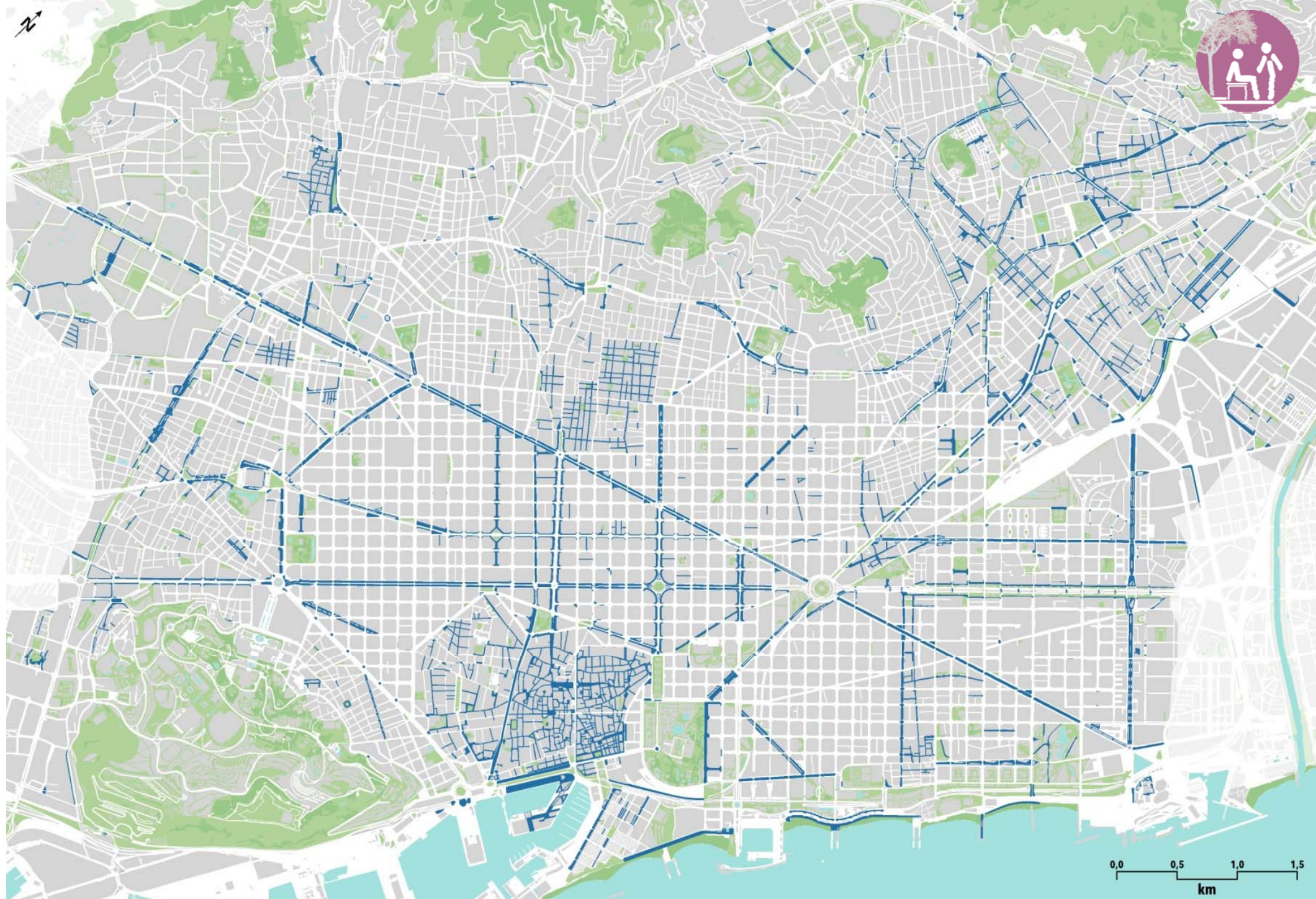
# COBERTURA XARXA BICICLETA

- Proposta xarxa principal
- Proposta ja existent 2013
- Població a <200m xarxa
- Població a <300m xarxa



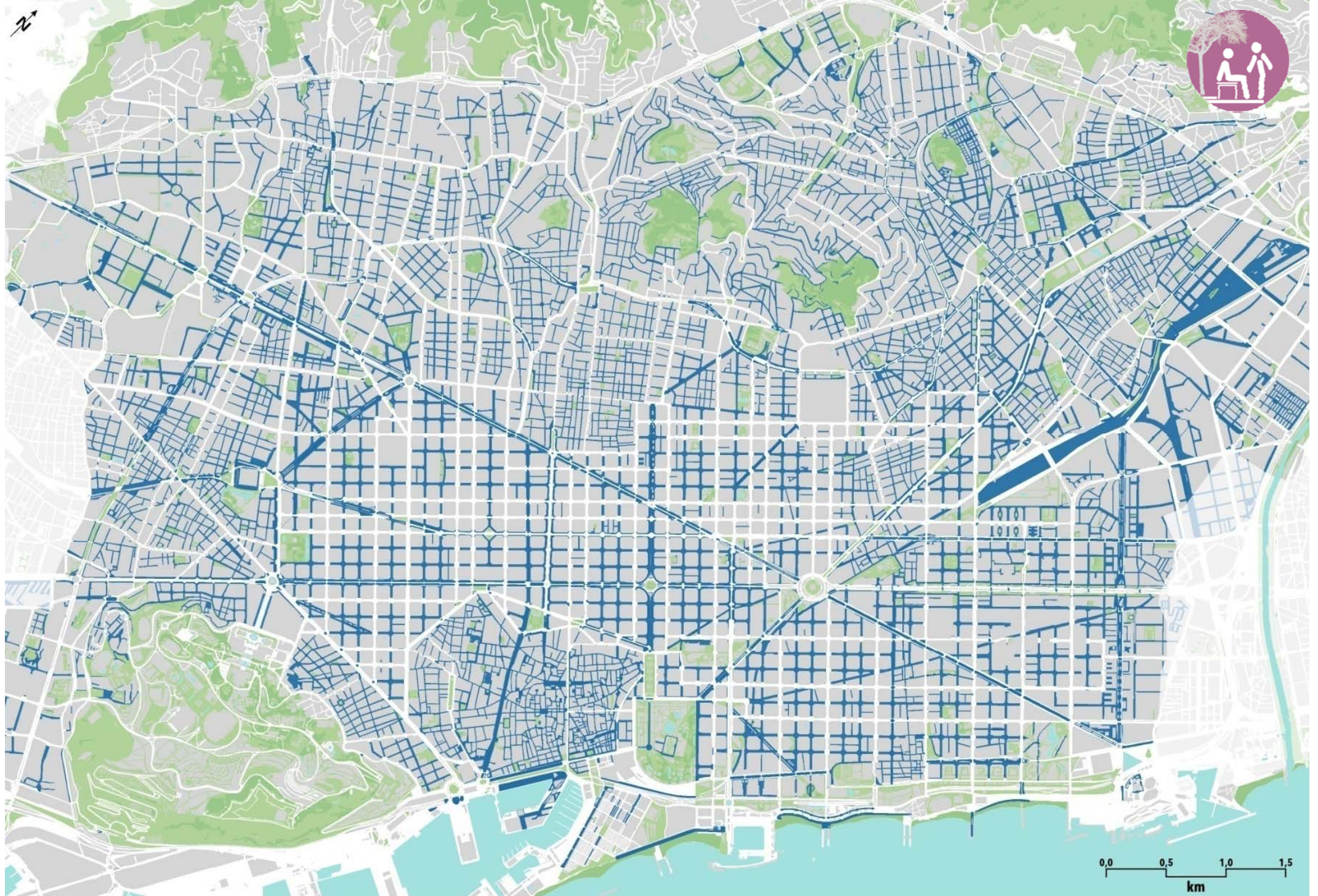






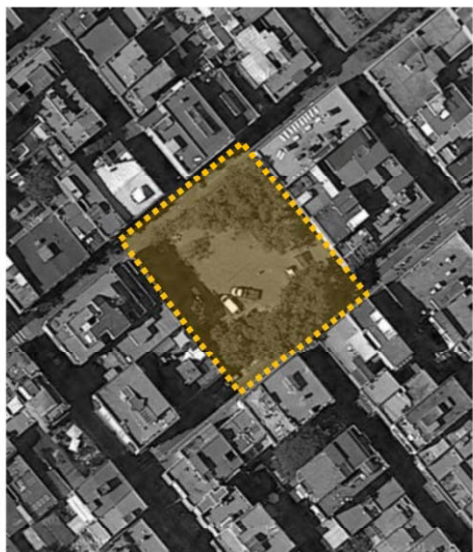
**Espais d'estada situació actual**  
**74,5 Ha. aprox.**



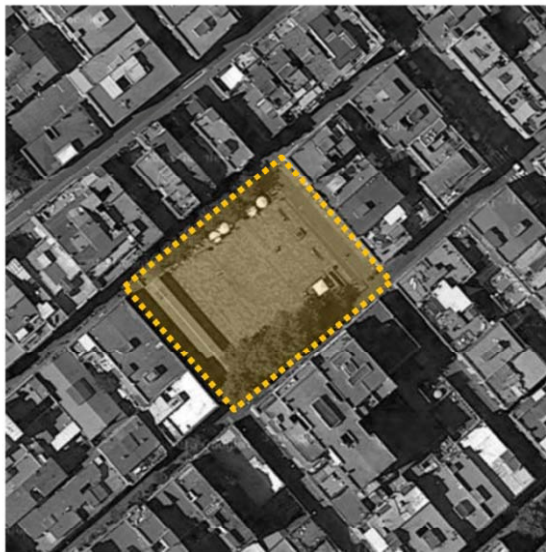


**Espais d'estada amb superilles**  
**750 Ha. aprox.**





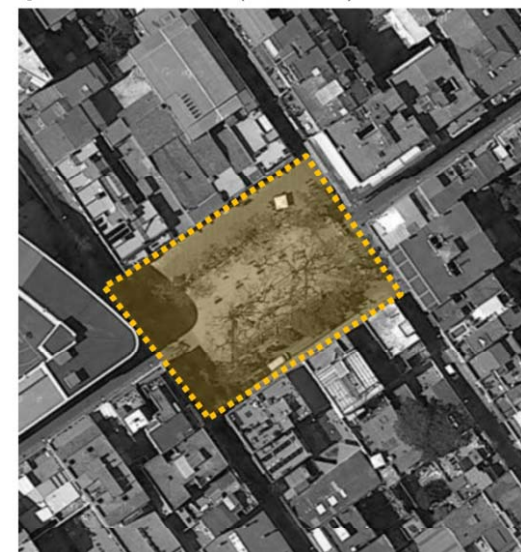
Plaça del Diamant, Gràcia (1.641m<sup>2</sup>)



Plaça del Sòl, Gràcia (1.493m<sup>2</sup>)



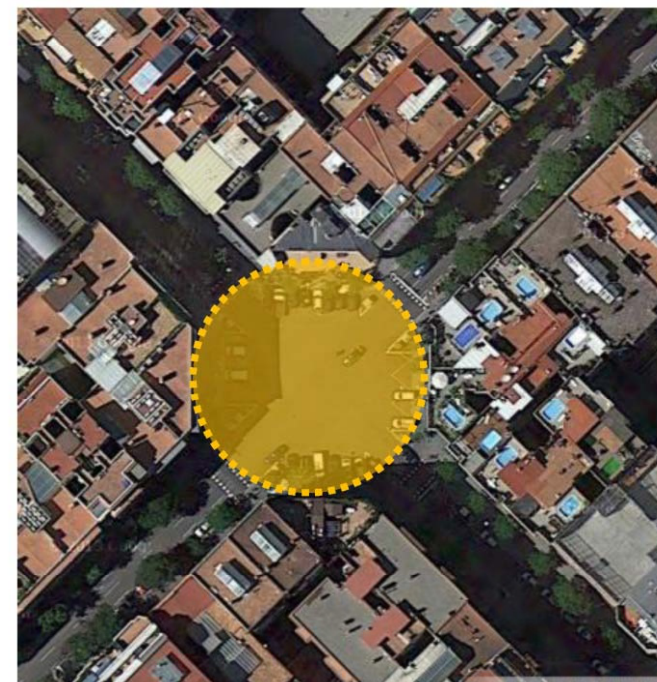
Plaça de la Vila de Gràcia (2.035m<sup>2</sup>)



Plaça del Nord, Gràcia (1.807m<sup>2</sup>)



Plaça del Diamant

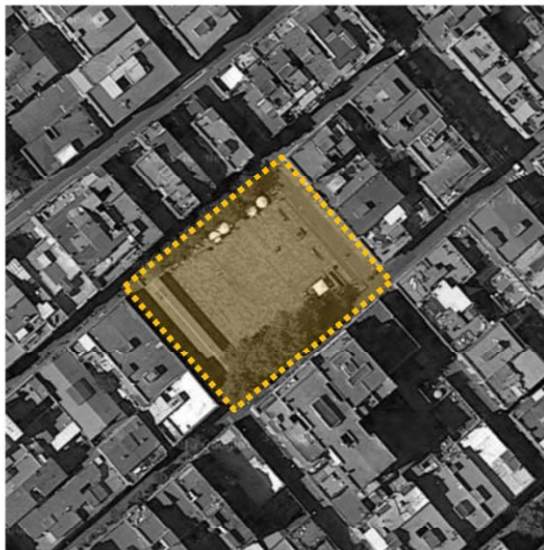


Cruïlla de carrers en teixit urbà  
L'Eixample = 1.916 m<sup>2</sup>





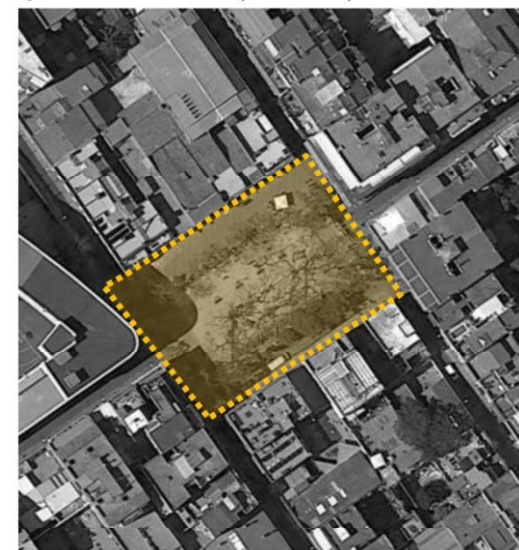
Plaça del Diamant, Gràcia (1.641m<sup>2</sup>)



Plaça del Sòl, Gràcia (1.493m<sup>2</sup>)



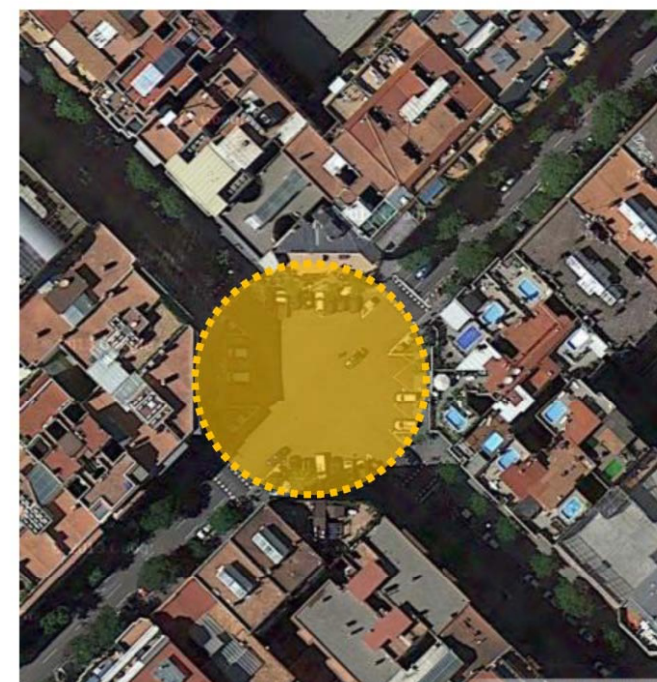
Plaça de la Vila de Gràcia (2.035m<sup>2</sup>)



Plaça del Nord, Gràcia (1.807m<sup>2</sup>)

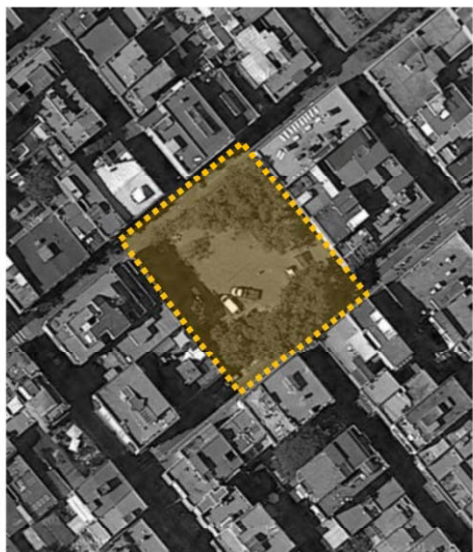


Plaça del Sol

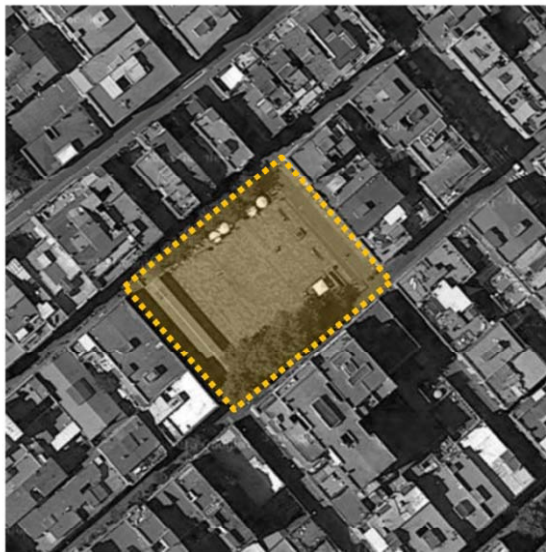


**Cruïlla de carrers en teixit urbà**  
**L'Eixample = 1.916 m<sup>2</sup>**





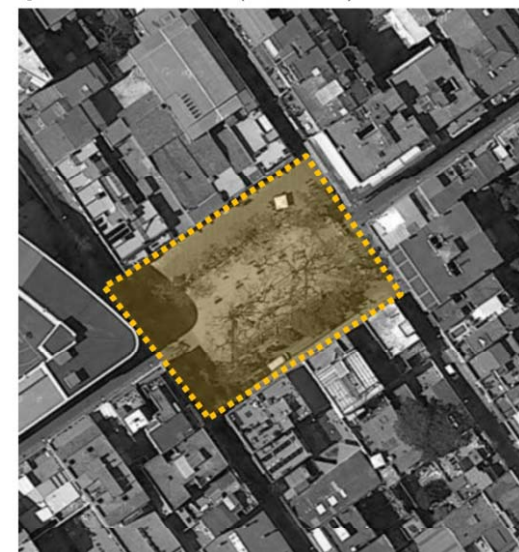
Plaça del Diamant, Gràcia (1.641m<sup>2</sup>)



Plaça del Sòl, Gràcia (1.493m<sup>2</sup>)



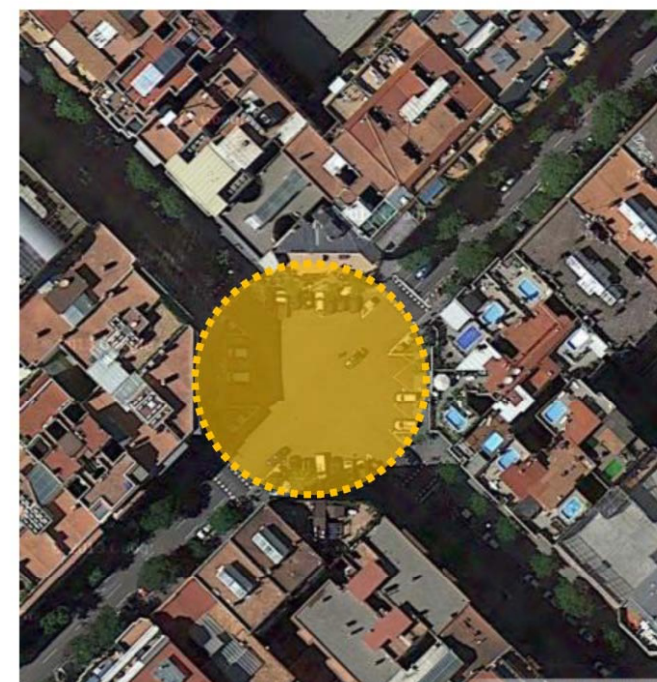
Plaça de la Vila de Gràcia (2.035m<sup>2</sup>)



Plaça del Nord, Gràcia (1.807m<sup>2</sup>)

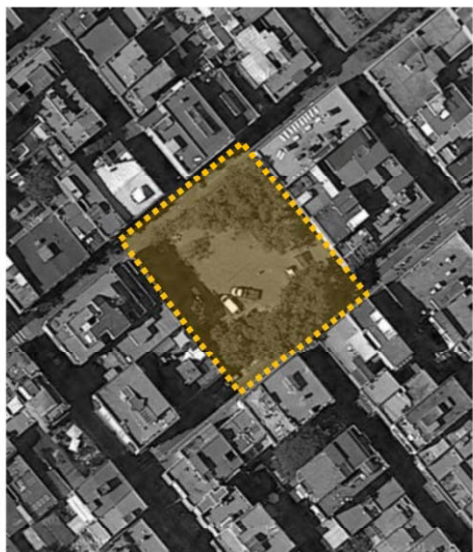


Plaça Vila de Gràcia

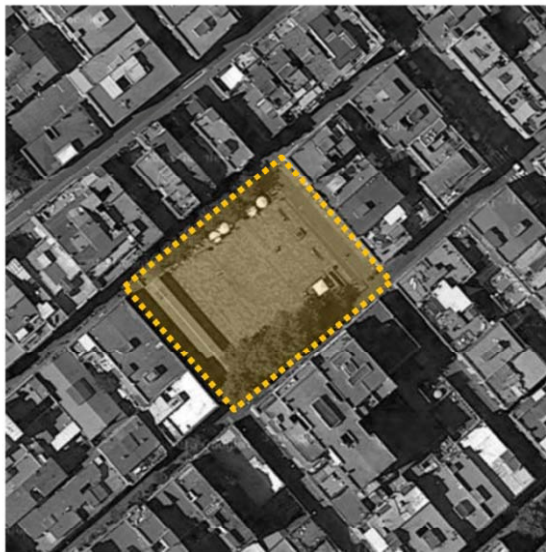


Cruïlla de carrers en teixit urbà  
L'Eixample = 1.916 m<sup>2</sup>





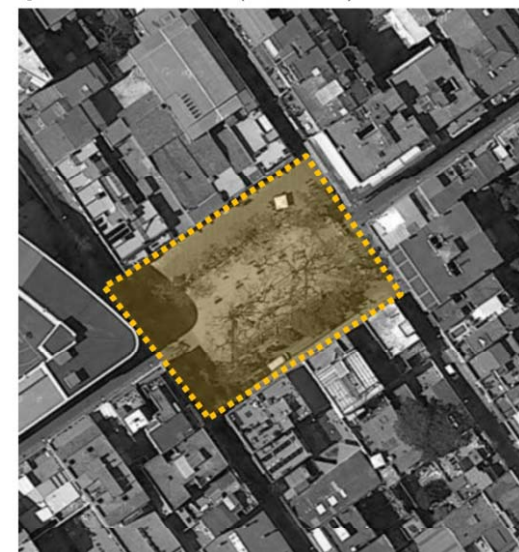
Plaça del Diamant, Gràcia (1.641m<sup>2</sup>)



Plaça del Sòl, Gràcia (1.493m<sup>2</sup>)



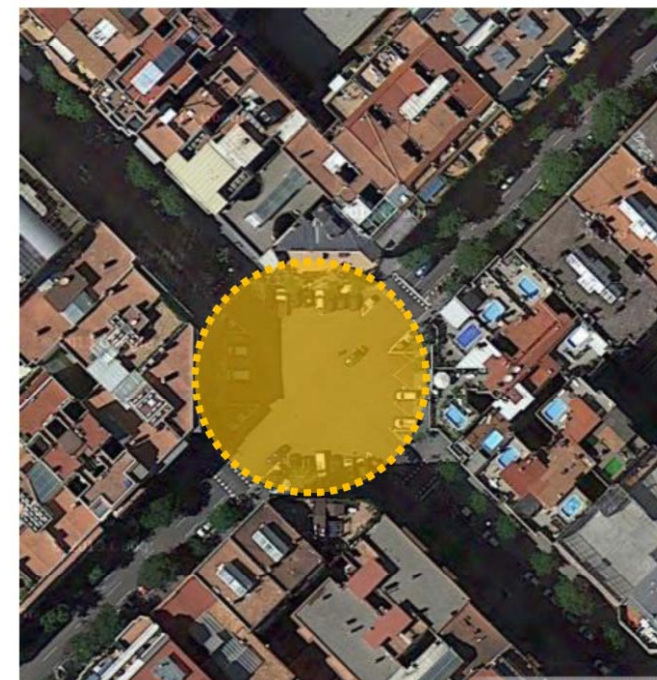
Plaça de la Vila de Gràcia (2.035m<sup>2</sup>)



Plaça del Nord, Gràcia (1.807m<sup>2</sup>)

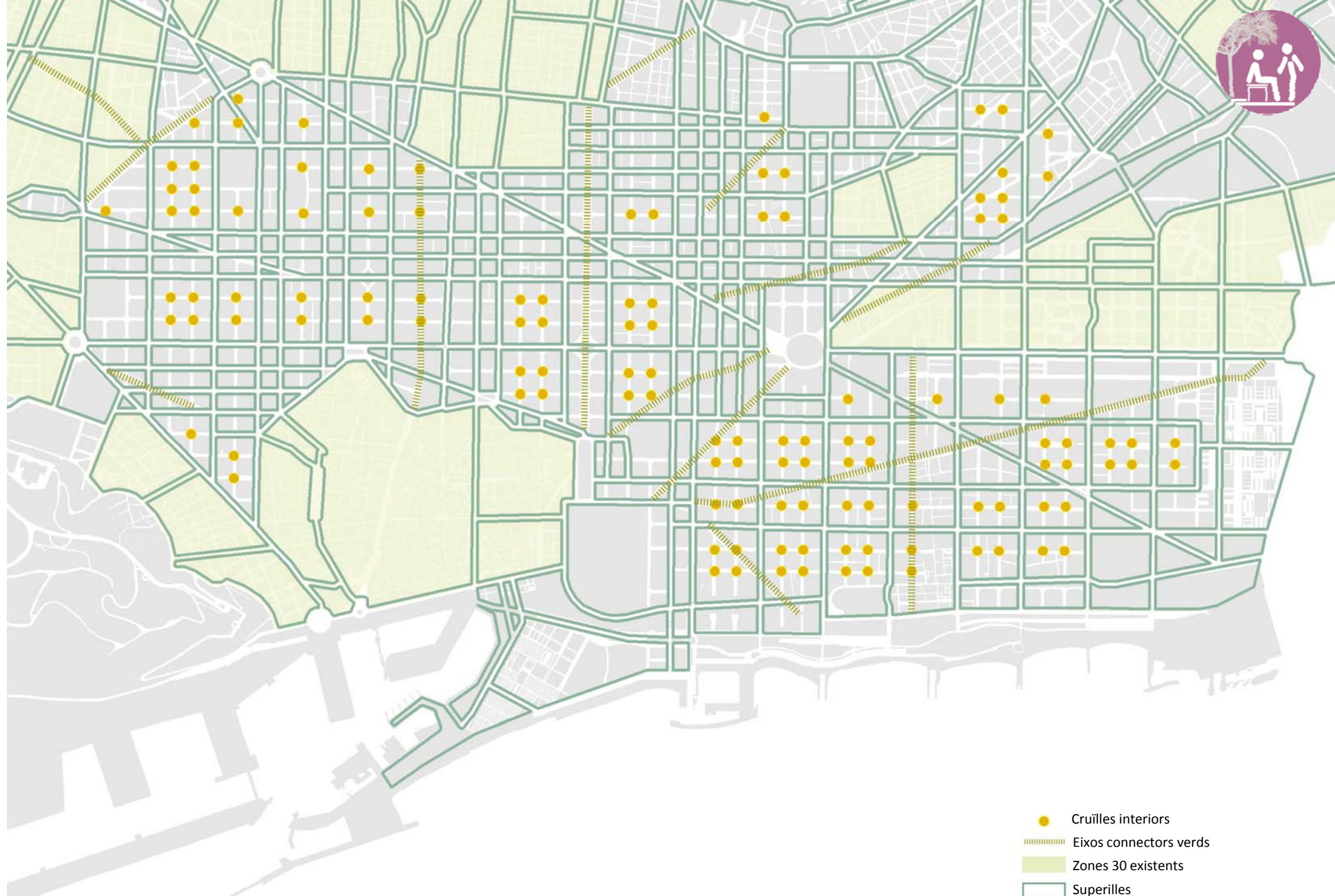


Plaça del Nord







**Cruïlla de carrers en teixit urbà**  
**L'Eixample = 1.916 m<sup>2</sup>**

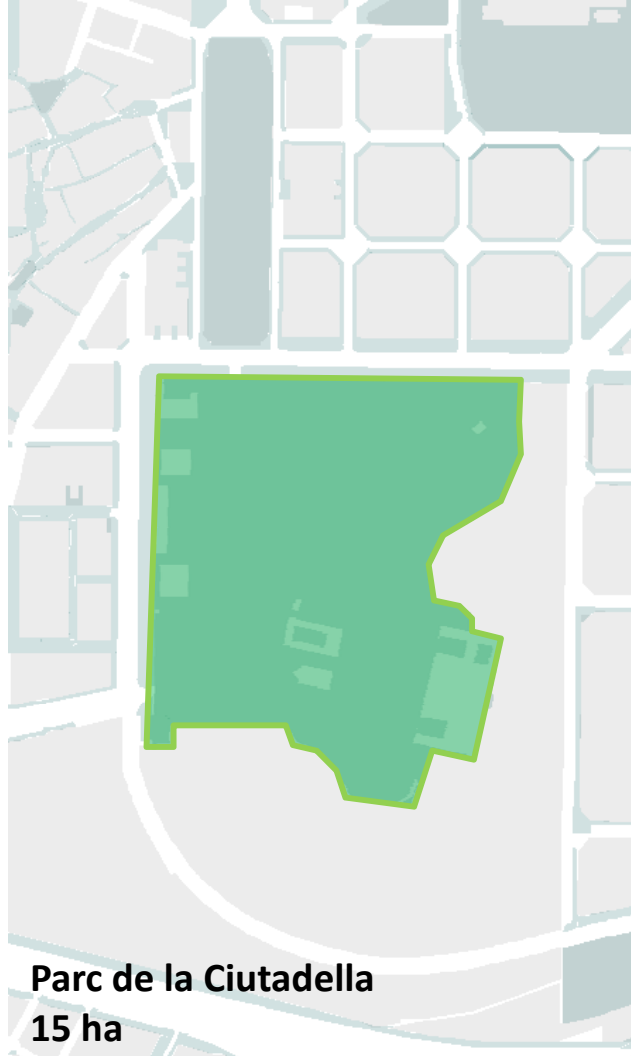




**120 cruïlles potencials**  
**23 ha. aprox.**

-  Cruïlles interiors
-  Eixos connectors verds
-  Zones 30 existents
-  Superilles

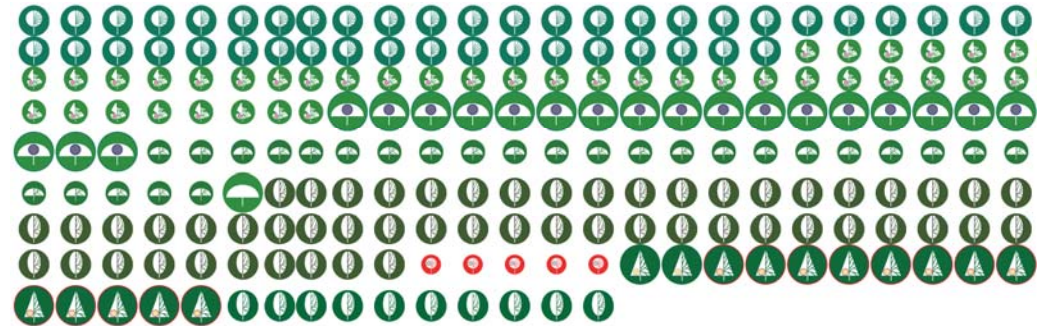
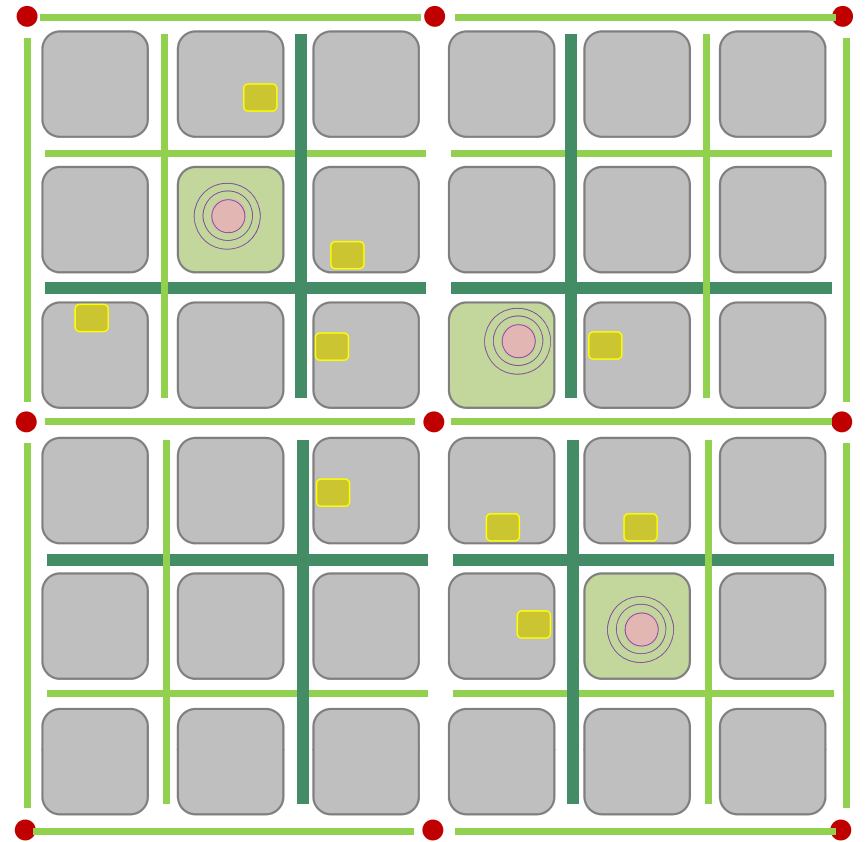
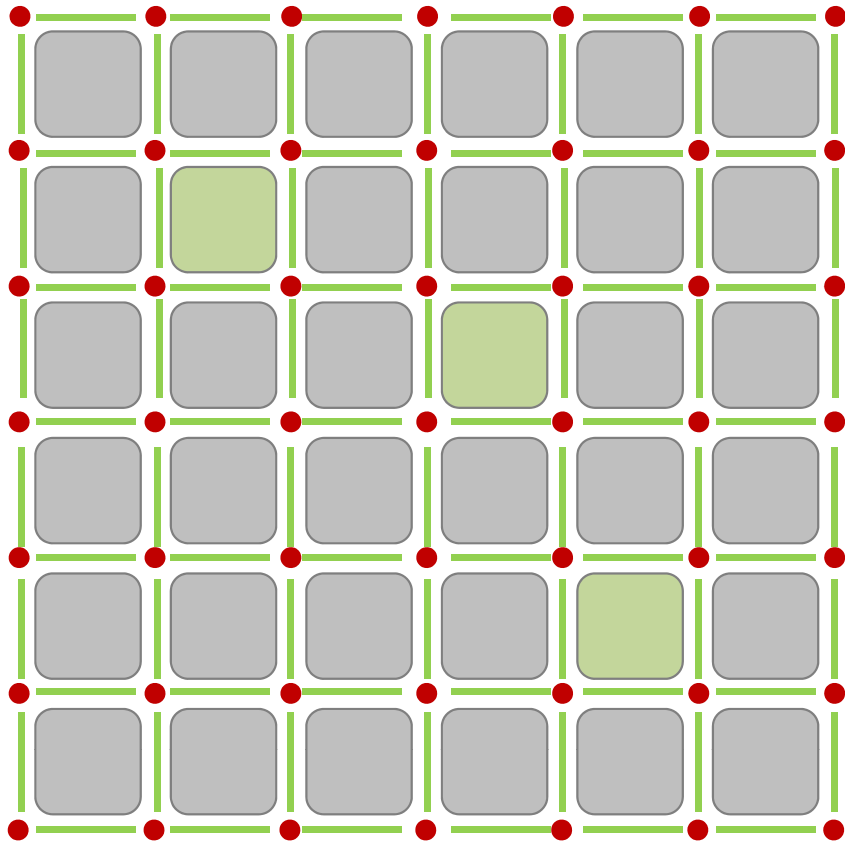




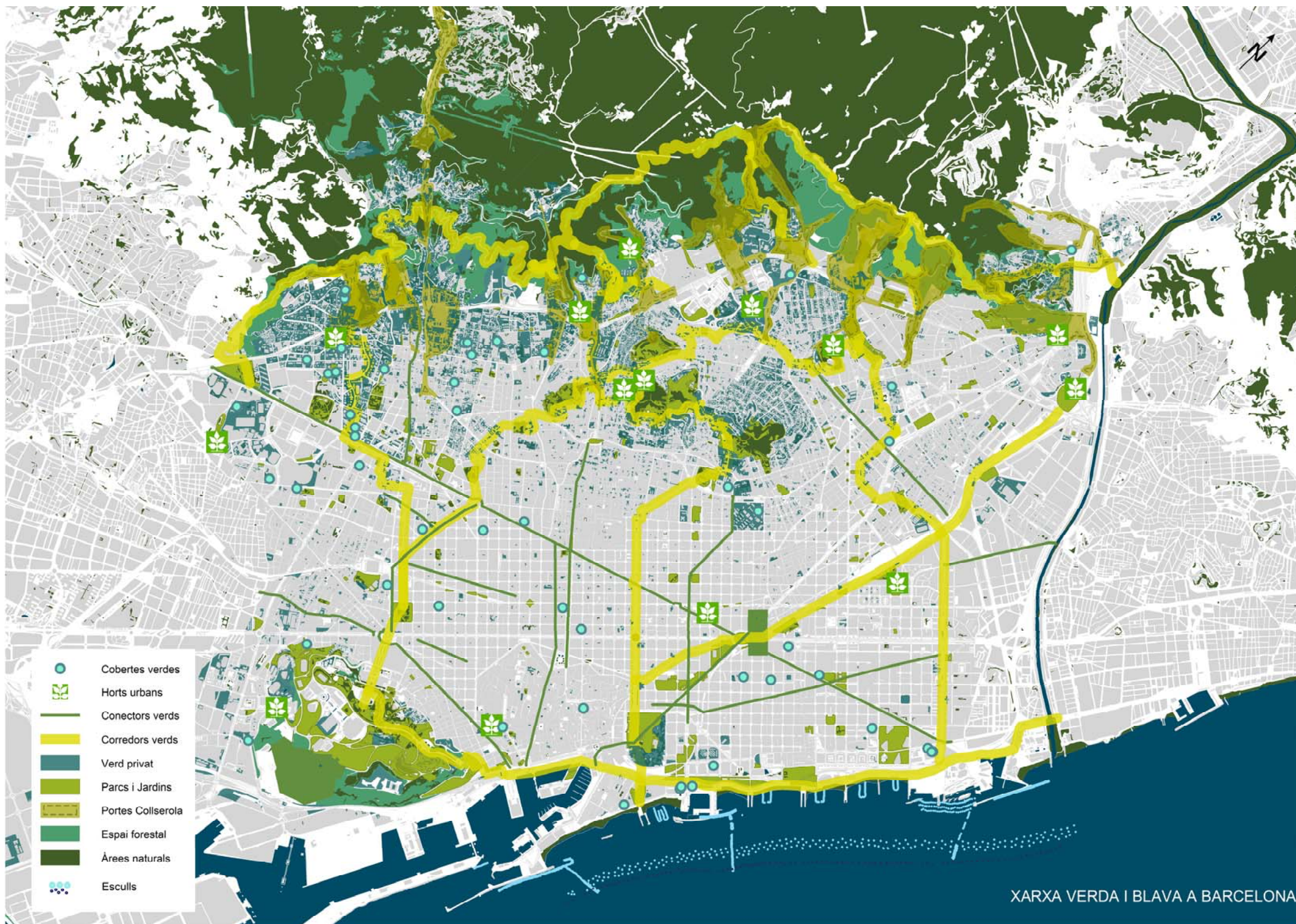
**120 cruïlles potencials**  
**23 ha. aprox.**

≈ 1,5 Parcs de la Ciutadella  
≈ 3,8 Parcs Joan Miró











## Municipis a Catalunya < de 5.000 habitants

Martorelles.....	4.882
<i>Vallès Oriental</i>	
Gironella.....	4.940
<i>Berguedà</i>	
Cardona .....	5.006
<i>Bages</i>	
Sant Pol de Mar .....	5.066
<i>Maresme</i>	
Santa Cristina d'Aro .....	5.128
<i>Baix Empordà</i>	
Vielha e Mijaran .....	5.508
<i>Val d'Aran</i>	
Agramunt .....	5.599
<i>Urgell</i>	
Les Borges Blanques .....	6.103
<i>Garrigues</i>	



### Àmbit Pilot Districte de Sant Martí

POBLACIÓ  
**5.580 habitants**  
SUPERFÍCIE  
**16 ha**

DENSITAT D'HABITATGES  
**152 viv/ha**  
DENSITAT DE POBLACIÓ  
**348 hab/ha**

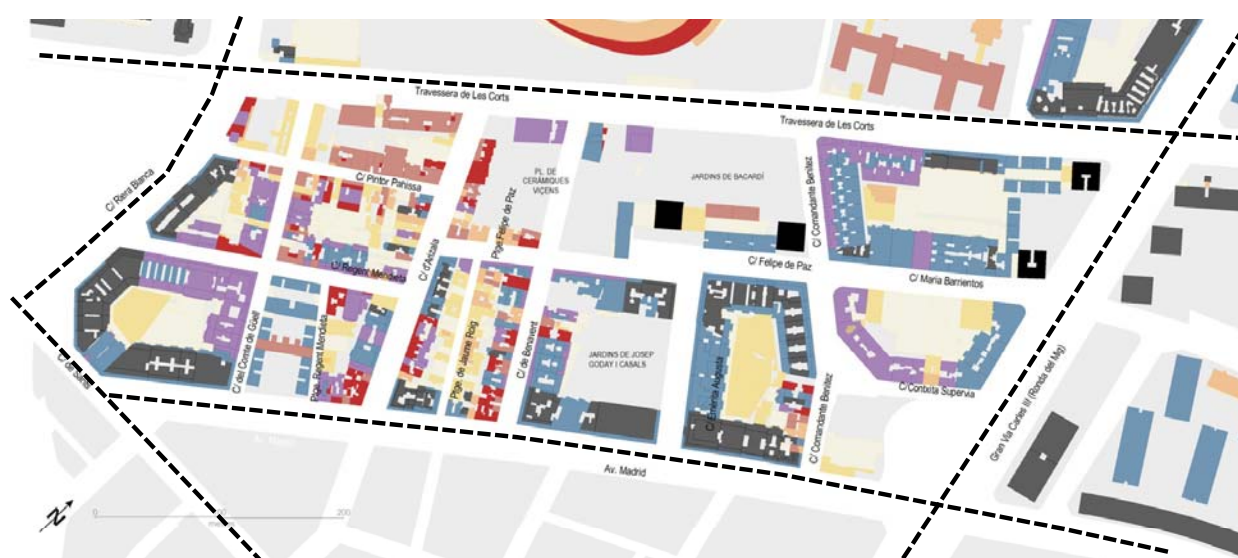


DENSITAT DE POBLACIÓ  
Habitants / ha

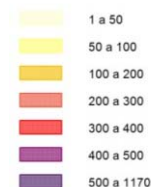




Sant Sadurní d'Anoia ..... 12.603  
Alt Penedès



DENSITAT DE POBLACIÓ  
**524 hab/ha**





# Municipis a Catalunya

≈ < 25.000 habitants

Berga ..... 16.609  
Berguedà

Balaguer..... 16.665  
Noguera

Tàrrrega ..... 16.670  
Urgell

Cardedeu..... 17.533  
Vallès Oriental

Banyoles..... 19.119  
Pla de l'Estant

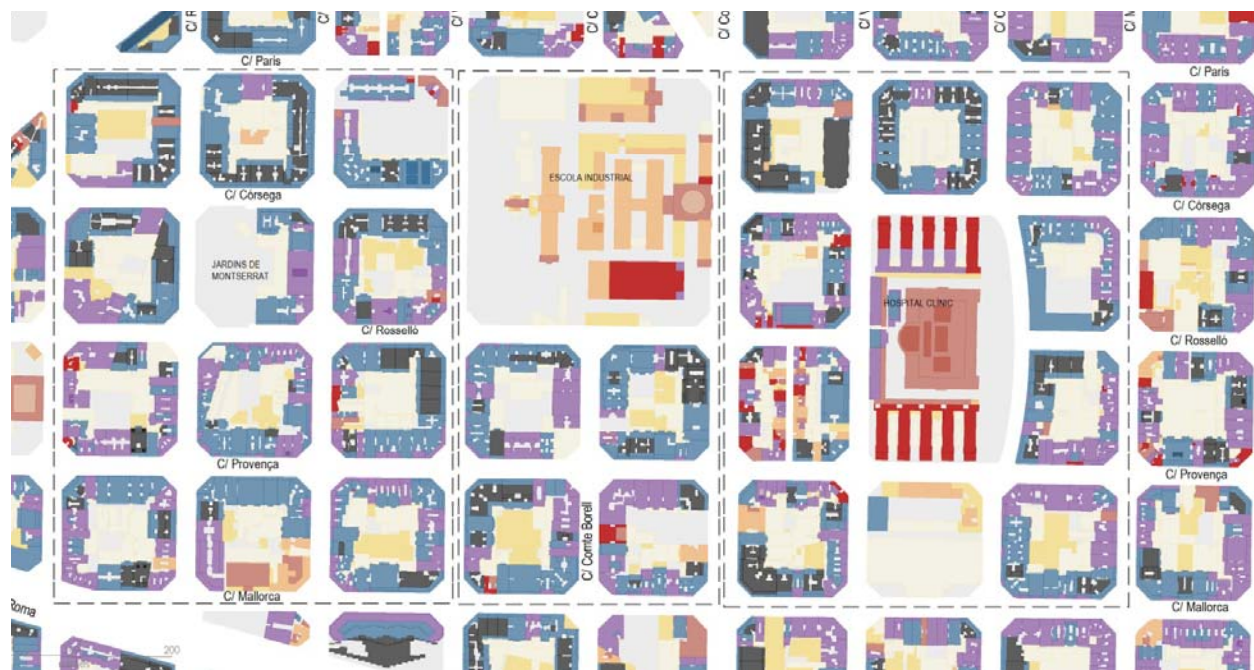
Manlleu ..... 20.435  
Osona

Palafrugell ..... 22.942  
Baix Empordà

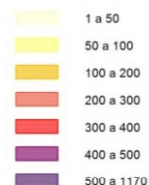
Molis de Rei..... 24.878  
Baix Llobregat

Salou..... 26.752  
Tarragonès

Martorell..... 28.108  
Baix Llobregat



DENSITAT DE POBLACIÓ  
Habitants / ha



## Àmbit Pilot Districte de l'Eixample

POBLACIÓ

**25.974 habitants**

SUPERFÍCIE

**57,2 ha**

DENSITAT D'HABITATGES

**240,6viv/ha**

DENSITAT DE POBLACIÓ

**453,7hab/ha**





# SOSTENIBLES I PRODUCTIUS

BARRIS INCLUSIUS

A VELOCITAT

HUMANA

	B	A	M
<b>A</b> utosuficiència	energètica		
c	o	g	t
compacitat	d	u	e
é	i	a	r
s	v		i
a	e	Q	a
la	r	Inclusió social	
	s	a	
complexitat	t	i	
i	a	organitzativa	
u	t	a	
t		t	
a			
Smart city		urbana	

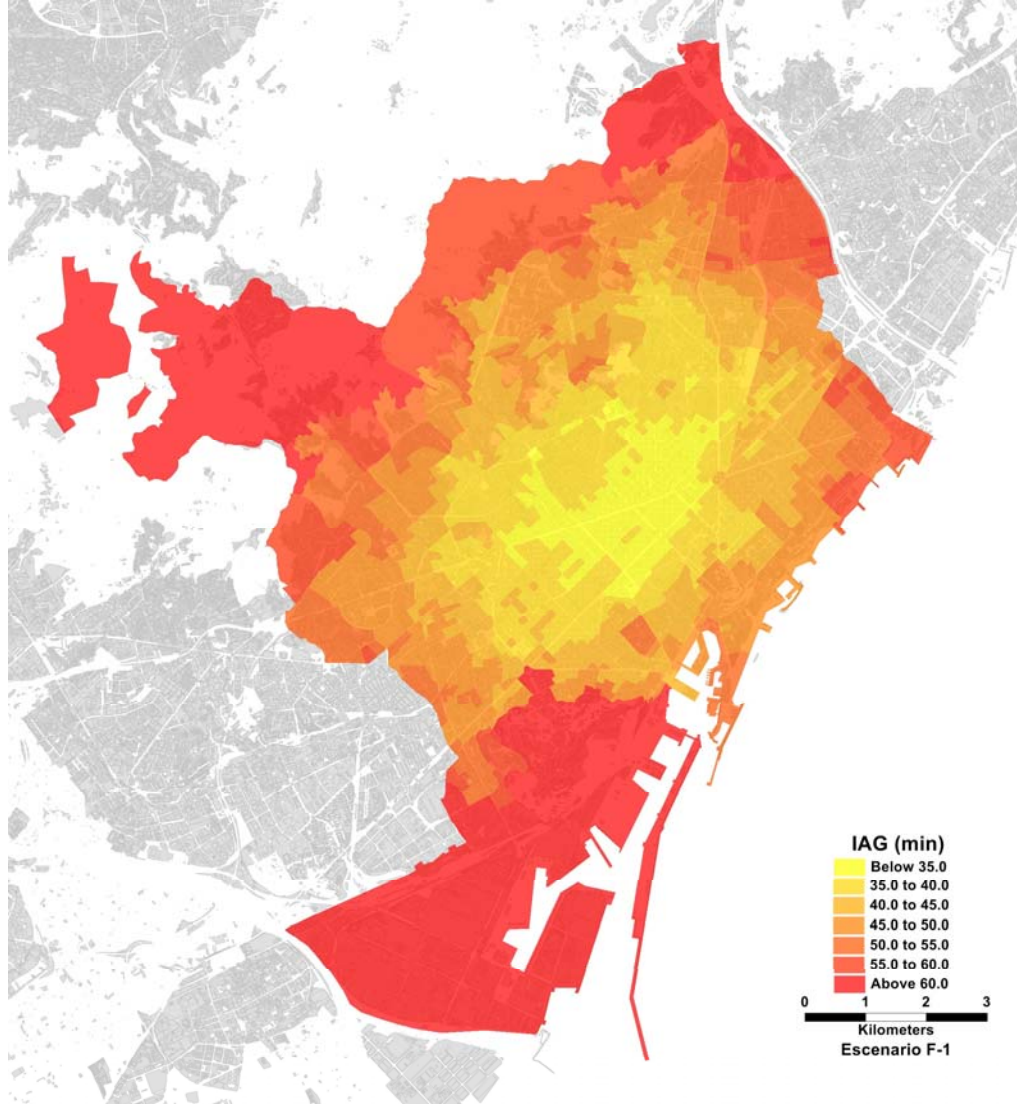




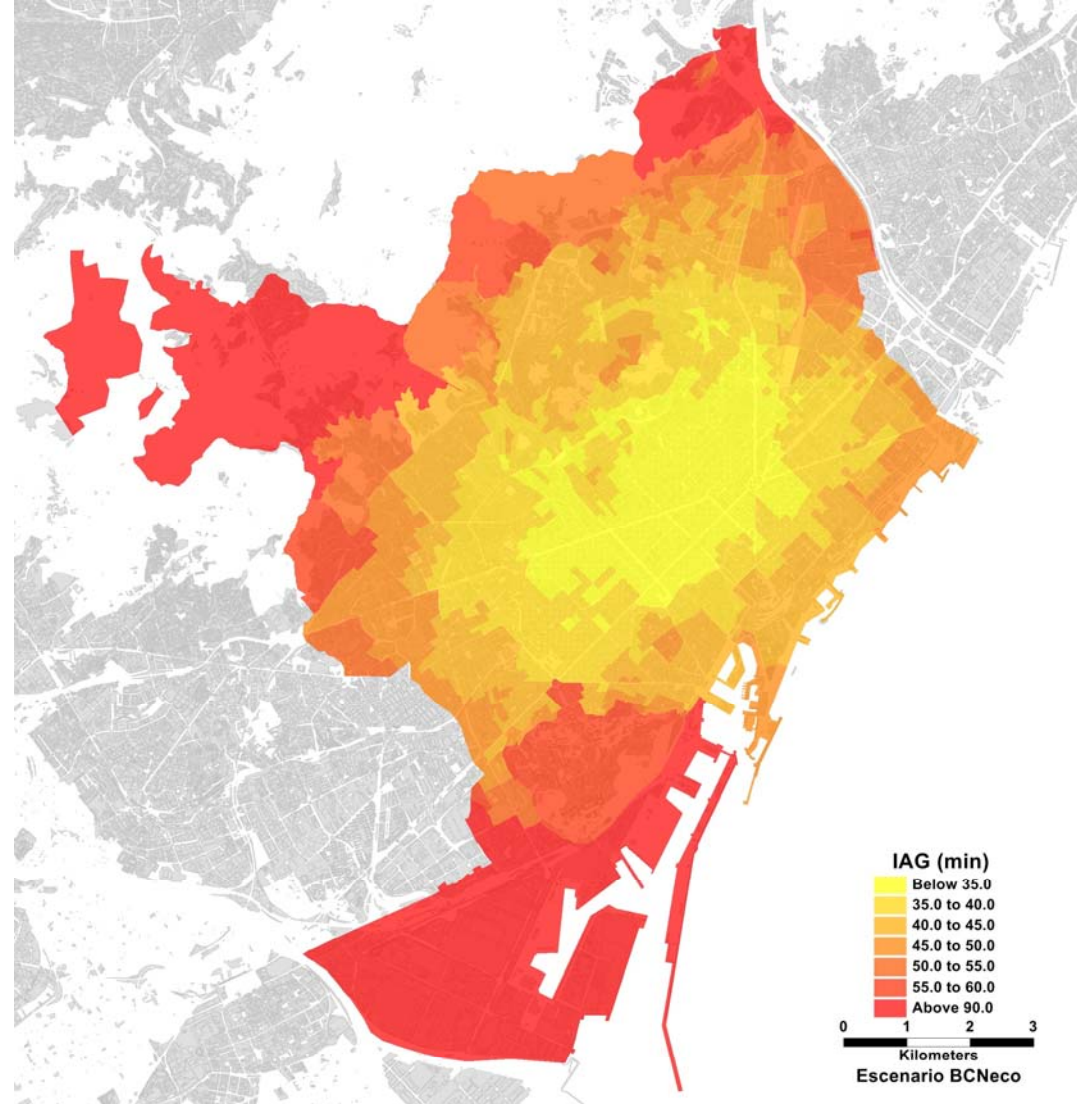
## AUTOSUFICIÈNCIA

Energia + Aigua + Cicle de materials





Xarxa Ortogonal Fase 1



Xarxa Ortogonal completa



Esc./Pob.	POB<35 min	POB<40 min	POB<45 min	POB<50 min	POB<55 min	POB<60 min	POB<91 min
<b>FASE 1</b>	183.590	638.189	1.041.701	1.371.406	1.542.773	1.597.394	1.634.183
<b>BCNeco FINAL</b>	379.547	887.193	1.332.964	1.533.721	1.593.966	1.612.565	1.634.183

## ACCÉS A LA CIUTAT

Accessibilitat global transport públic



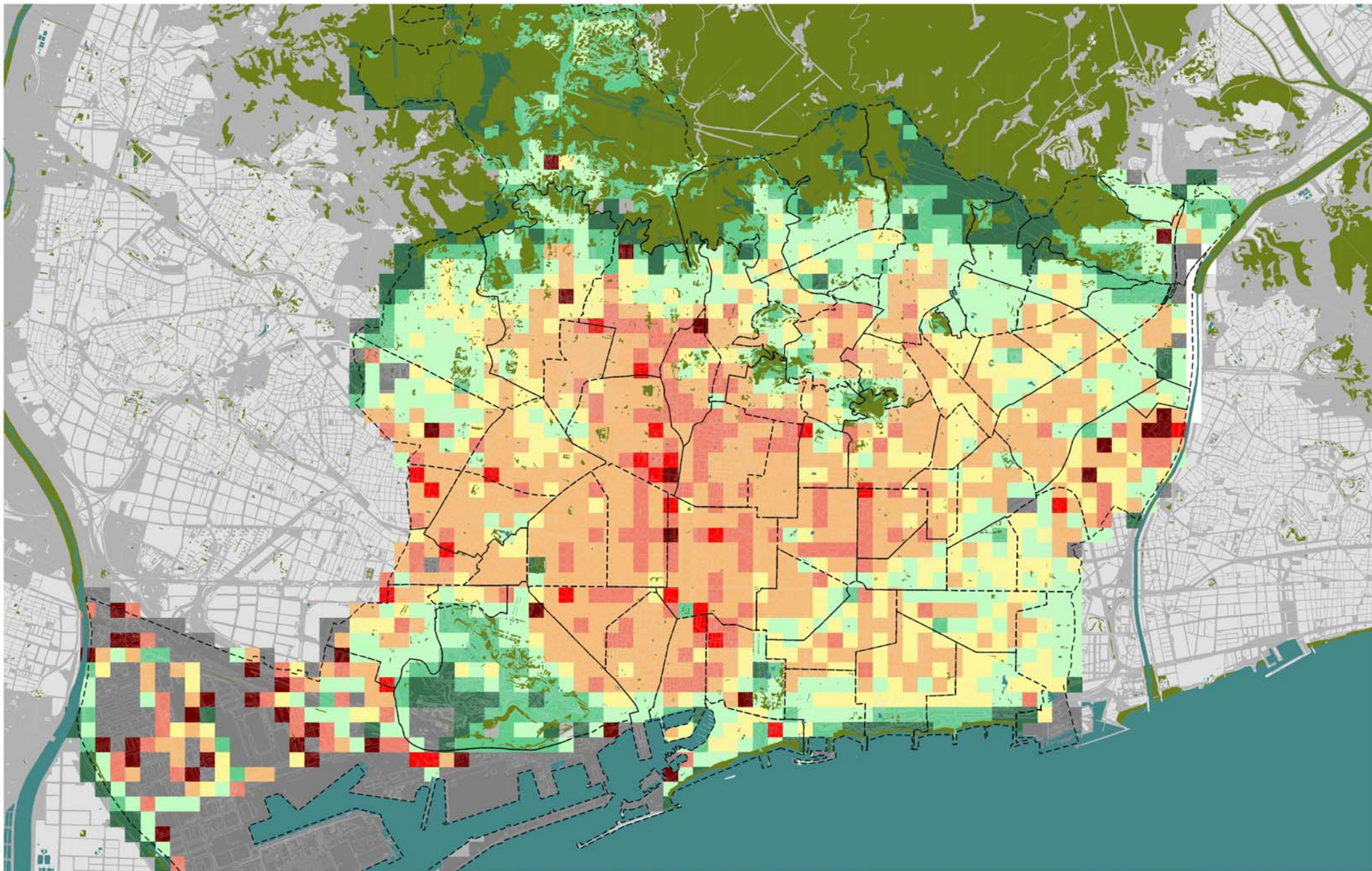


-  Activitat econòmica en planta baixa
-  Locals buits (2013)



**Complexitat urbana**  
Activitats en planta baixa





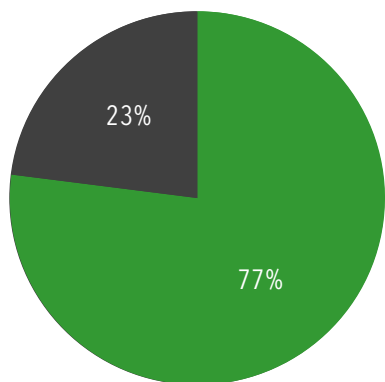
**Compacitat corregida**

Nivell d'equilibri i descompressió

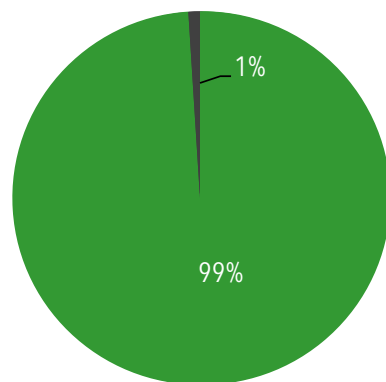




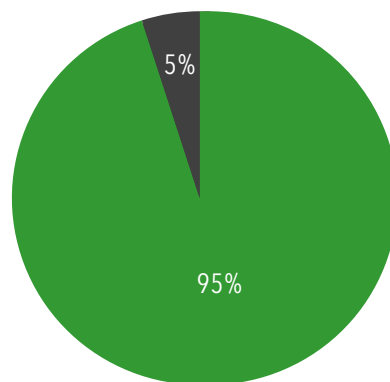




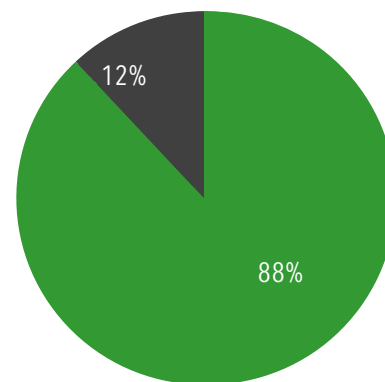
ESPAI PER VIANANTS



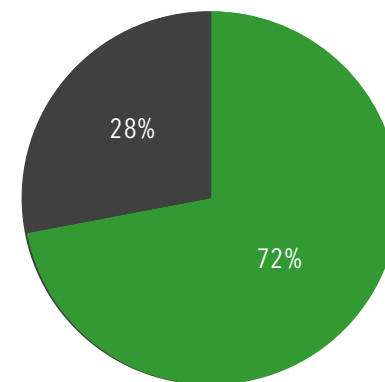
ACCESSIBILITAT



QUALITAT DE L'AIRE



CONFORT ACÚSTIC

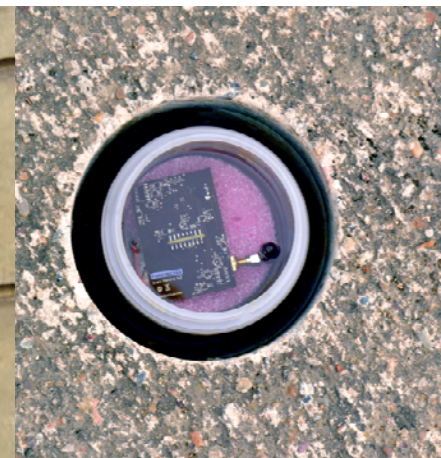


INDEX D'HABITABILITAT

**Qualitat urbana**  
Un entorn més habitable







**Smart City**  
Una ciutat més intel·ligent





## Inclusió social

Una comunitat més cohesionada i sostenible



SOSTENIBLES I PRODUCTIUS

BARRIS INCLUSIUS

A VELOCITAT

Cada **Superilla** és  
una petita **ciutat** amb  
caràcter propi

HUMANA